

# MM8000

## Stacja zarządzania zagrożeniami

firmy Siemens (dystrybucja – Siemens Sp. z o.o., I BT, Fire & Security Products)



### Stacja zarządzania MM8000

Stacja zarządzania zagrożeniami MM8000 to wydajne rozwiązanie do scentralizowanego zarządzania alarmami oraz nadzoru nad systemami bezpieczeństwa pożarowego, zabezpieczeń oraz sterowania. W szczególności wspomaga instalacje • detekcji pożaru i gazu • sygnalizacji włamania, kontroli dostępu i dozoru CCTV • automatyki budynkowej.

Architektura MM8000 umożliwia integrację systemów bezpieczeństwa pożarowego, zabezpieczeń oraz sterowania firmy Siemens, jak również rozwiązań innych firm poprzez standardowe interfejsy.

#### funkcjonalność

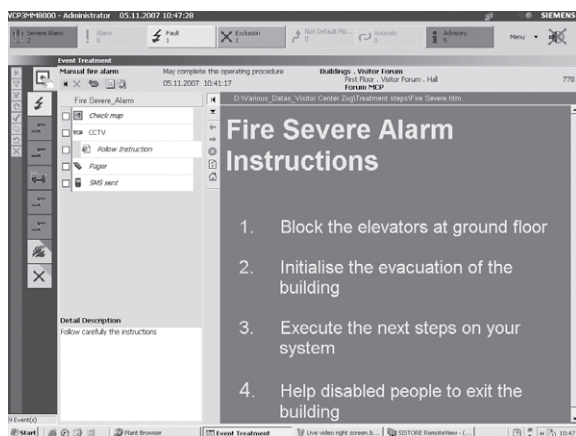
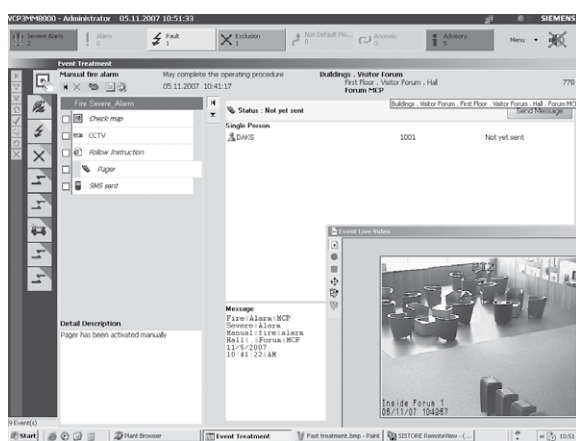
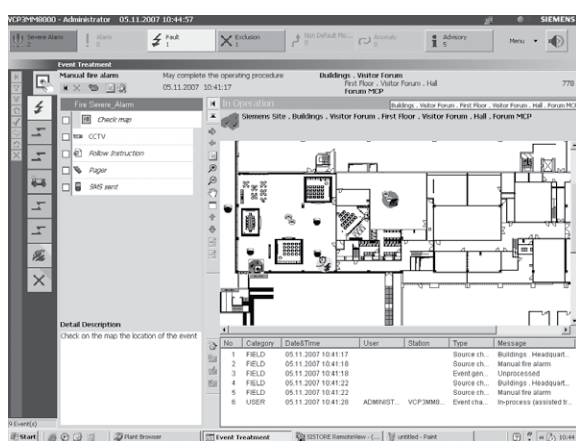
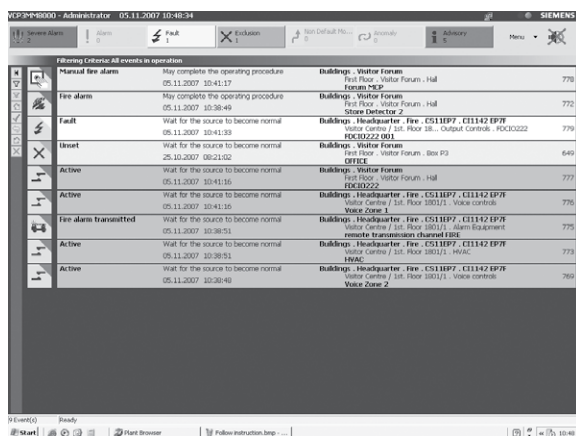
- Całościowy przegląd aktualnego stanu instalacji technicznych w budynku, w dowolnym momencie
- Jednolita i intuicyjna obsługa różnych podsystemów
- Wszelkie podpowiedzi i wsparcie operatora w przypadku alarmu
- Rejestr wszystkich zdarzeń oraz możliwość wydajnego raportowania

#### korzyści

- **Bezpieczeństwo:** Przewodnik dla użytkownika uruchamiany w sytuacji zagrożenia zapewnia podjęcie właściwych działań
- **Niezawodność:** Praca z wykorzystaniem zasady autonomicznych podsystemów oraz rozproszonego sterowania, a także możliwość konfiguracji z redundancją
- **Elastyczność:** Możliwość zbudowania i skonfigurowania systemu dopasowanego do wymagań klienta
- **Otwartość:** Interfejsy OPC, BACnet oraz Modbus (via NK) na potrzeby integracji podsystemów
- **Skalowalność:** Łatwe rozszerzenie MM8000 do współpracy z kolejnymi systemami i stacjami

#### cechy użytkowe

- Komfortowa nawigacja w systemie przy użyciu map graficznych oraz drzew obiektowych
- Zaawansowana grafika z rysunkami AutoCAD
- Automatyczna i/lub manualna dystrybucja komunikatów alarmowych poprzez e-mail, SMS i pager
- Harmonogram działań uruchamianych w funkcji czasu
- Konfigurowane interakcje pomiędzy różnymi podsystemami
- Edytor makr dla poleceń złożonych
- Zabezpieczenie systemu oparte na Microsoft Windows (login złożony)
- Elastyczna konfiguracja uprawnień dostępu użytkownika
- Współpraca stacji z dwoma monitorami
- Wymagania systemowe: Microsoft Windows PC



## Scenariusz alarmowy MM8000

Zindywidualizowane procedury operacyjne, dostosowane do organizacyjnych i kierowniczych procedur klientów, firm oraz obiektów:

### 1. Wybrać zdarzenie

#### Przegląd w każdej sytuacji:

Predefiniowane procedury operacyjne zapewniają dostęp krok po kroku do wymaganych informacji szczegółowych.

### Prosta i przejrzysta prezentacja zdarzenia:

W przypadku wystąpienia zdarzenia dodawany jest wpis do listy zdarzeń, załączana towarzysząca mu lampka, zwiększana jest wartość towarzyszącego licznika, aktywowany sygnał akustyczny. Lista zdarzeń stanowi punkt wyjścia dla procedury obsługi zdarzenia.

### 2. Potwierdzić zdarzenie

#### Błyskawiczne, kierowane działanie:

MM8000 kieruje postępowaniem użytkownika w najprostszy sposób i wspiera go w podejmowaniu decyzji. Umożliwia to użytkownikowi skoncentrowanie się na głównych zadaniach zapobiegając potencjalnej groźbie eskalacji zdarzeń do katastrofy.

### 3. Postępować zgodnie z zalecaną procedurą (obsługa swobodna lub kierowana)

#### Właściwe działanie w odpowiednim momencie:

Poszczególne zadania można dowolnie definiować, adaptując je do wymagań instalacyjnych oraz organizacyjnych.

Po wyborze zdarzenia, na przykład...

- wyświetlany jest odpowiedni fragment planu budynku z zaznaczonym źródłem alarmu,
- uruchomiony może być monitoring wizyjny (wyświetlanie żywego obrazu, zapis, odtwarzanie)
- powiadomiona może zostać ochrona, straż pożarna lub policja, przez telefon, pager lub SMS
- wyświetlana jest strona z instrukcjami zawierającymi opis niezbędnych przedsięwzięć
- można wypełnić raport ze zdarzenia

Ustalić przyczynę alarmu i wyeliminować ją

### 4. Zresetować alarm

### 5. Dołączyć notatkę, jeśli jest wymagana

### 6. Zamknąć zdarzenie lub zawiesić je

- MM8000 zapewnia przejrzystość oraz przegląd ogólny dzięki prostej nawigacji od informacji kompleksowej do szczegółowej, umożliwia automatyczną rejestrację zdarzeń oraz proste generowanie raportów.