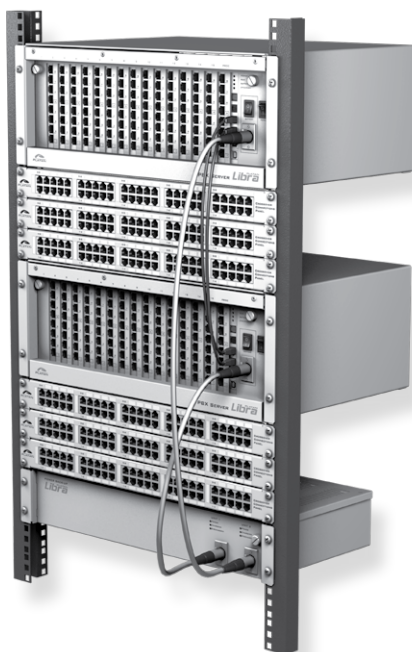


PBX Server Libra

Serwer połączeń telefonicznych (VoIP, GSM, ISDN, analogowych)

firmy Platan Sp. z o.o.



PBX Server Libra – dwie jednostki z panelami przyłączy krosowych i panelem zasilania rezerwowego

PBX Server Libra zapewnia kompleksową obsługę ruchu telefonicznego w firmach. Zaprojektowano go z myślą o przedsiębiorstwach, hotelach, szkołach i instytucjach zatrudniających od kilkudziesięciu do kilkuset pracowników.

PBX Server Libra może składać się z jednej lub dwóch niezależnych jednostek, z których każda obsługuje do 120 portów i dysponuje 15 uniwersalnymi slotami przeznaczonymi na dowolne typy wyposażenia. Wkrótce planowane jest zwiększenie pojemności systemu do czterech jednostek.

Urządzenie ma konstrukcję modułową zapewniającą elastyczność konfiguracji i pełną dowolność połączeń (VoIP, GSM, ISDN, analogowych).

najważniejsze cechy

- Wbudowany VoIP – 160 portów VoIP konfigurowanych jako miejskie lub wewnętrzne
- Wbudowane wielokanałowe nagrywanie rozmów na kartach SD wraz z aplikacją Agent 002
- Zintegrowana, wewnętrzna, 25-kanałowa poczta głosowa
- Interfejs Libra Web – do nadzoru, konfiguracji oraz zarządzania taryfikacją przez przeglądarkę internetową
- Praca w systemach Windows, Linux, Mac OS X dzięki aplikacji opartej na środowisku Java
- Strefa użytkownika – dostęp online do własnej historii połączeń, aktywowanych funkcji, pomocy podręcznej
- Infolinia – system 16-poziomowego menu głosowego organizującego ruch przychodzący przy wykorzystaniu IVR (Interaktywnej Obsługi Głosowej)
- Inteligentna Dystrybucja Ruchu: równomierna dystrybucja ruchu – UCD, połączenia wg wybranego na infolinii tematu, połączenia wg zidentyfikowanego numeru abonenta dzwoniącego – ACD, przenoszenie wywołań na inne numery wewnętrzne lub miejskie w trybie bezwarunkowym, gdy abonent nie odbiera, gdy zajęty
- Dialer alarmowy (powiadamanie o alarmie)
- Pełna identyfikacja numerów CLIP
- Galwaniczna separacja jednostek i niezależne systemy zasilania rezerwowego
- Unikatowe panele przyłączy krosowych porządkujące okablowanie serwera

dane techniczne

Łącza	
Analogowe	do 240 portów z sygnalizacją ASS na portach miejskich
Cyfrowe systemowe	do 64 portów z sygnalizacją Platan do obsługi aparatów systemowych Panasonic®
ISDN (30B+D)	do 2 łączy z protokołem DSS1 (EURO-ISDN)
ISDN (2B+D)	do 16 łączy z protokołem DSS1 (EURO-ISDN)
VoIP	do 160 portów IP EXT, do 30 portów IP GW, SIP2.0; kodeki audio: G.729, G.711 uLaw, G.711 aLaw, G.726, GSM
GSM	do 8 obsługiwanych kart SIM; częstotliwości: GSM 850 MHz, GSM 900 MHz, DCS 1800 MHz, PCS 1900 MHz
Porty komunikacji	
LAN	Ethernet 10/100 Mb/s
USB	do celów serwisowych, USB 1.1
TOSLINK	sprzęg optyczny (Fiber-Optic Devices)
Zasilanie	
Moc pobierana	maks. 100 VA/jednostkę serwera
Czas pracy awaryjnej z akumulatorów	5 ... 9 godzin – w zależności od konfiguracji i natężenia ruchu telefonicznego
Wymiary (wys. x szer. x głęb.)	
PBX Server Libra – jednostka	176 (4U) x 836 (19") x 330 mm
– panel przyłączy krosowych	44 (1U) x 836 (19") x 50 mm
– panel zasilania rezerwowego	80 (2U) x 836 (19") x 245 mm

Więcej na: www.platan.pl