

# SiPass integrated

## – system kontroli dostępu

firmy SIEMENS (dystrybucja – Siemens Sp. z o.o., IBT, Security Products)

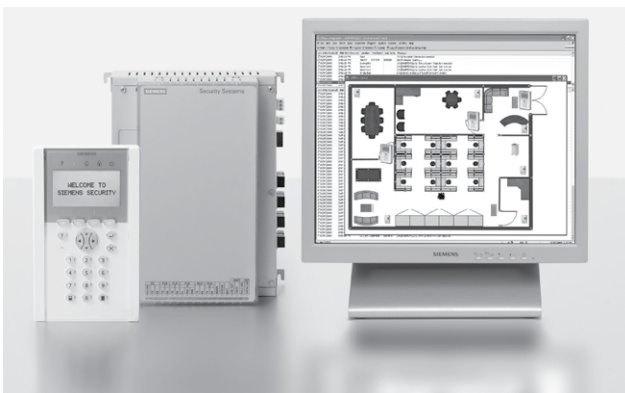
### Nowa wersja oprogramowania



#### Nowe i udoskonalone parametry wersji MP2.5

##### Zarządzanie tożsamością

- Przypisywanie do jednego użytkownika maks. 5 różnych kart
- Zliczanie aktywnych użytkowników kart
- Przypisywanie użytkownika do wielu grup roboczych
- Projektowanie własnych stron danych użytkownika (eksport w formacie XML)
- Zaawansowane przeszukiwanie użytkowników (*point and click*)



#### Zaawansowana międzyoperacyjność

- Rozszerzona integracja z rejestratorami wizyjnymi SISTORE
- Wirtualny monitor wizyjny z podziałem ekranu
- Współpraca z kamerami IP
- Integracja z przejściami kontrolowanymi offline SALTO
- Współpraca z kartami/czytnikami iCLASS

#### Zaawansowane funkcje użytkowe

- Konfigurowalne ekrany rejestrów zdarzeń pracujących w czasie rzeczywistym
- Automatyczne wykrywanie kontrolerów
- Automatyczna aktualizacja stacji roboczych
- Etykiety sprzętowe
- Eksplorator SiPass
- Personalizacja pasków narzędziowych



#### Interaktywne raportowanie

- Raportowanie nieużywanych kart
- Listy nadzoru (*Watch lists*)
- Menu podręczne dla zdarzeń w raporcie
- Zliczanie czasu dla RCP

#### Technologie

- Współpraca z modemami GSM
- Windows Server 2008
- Microsoft SQL Server 2008